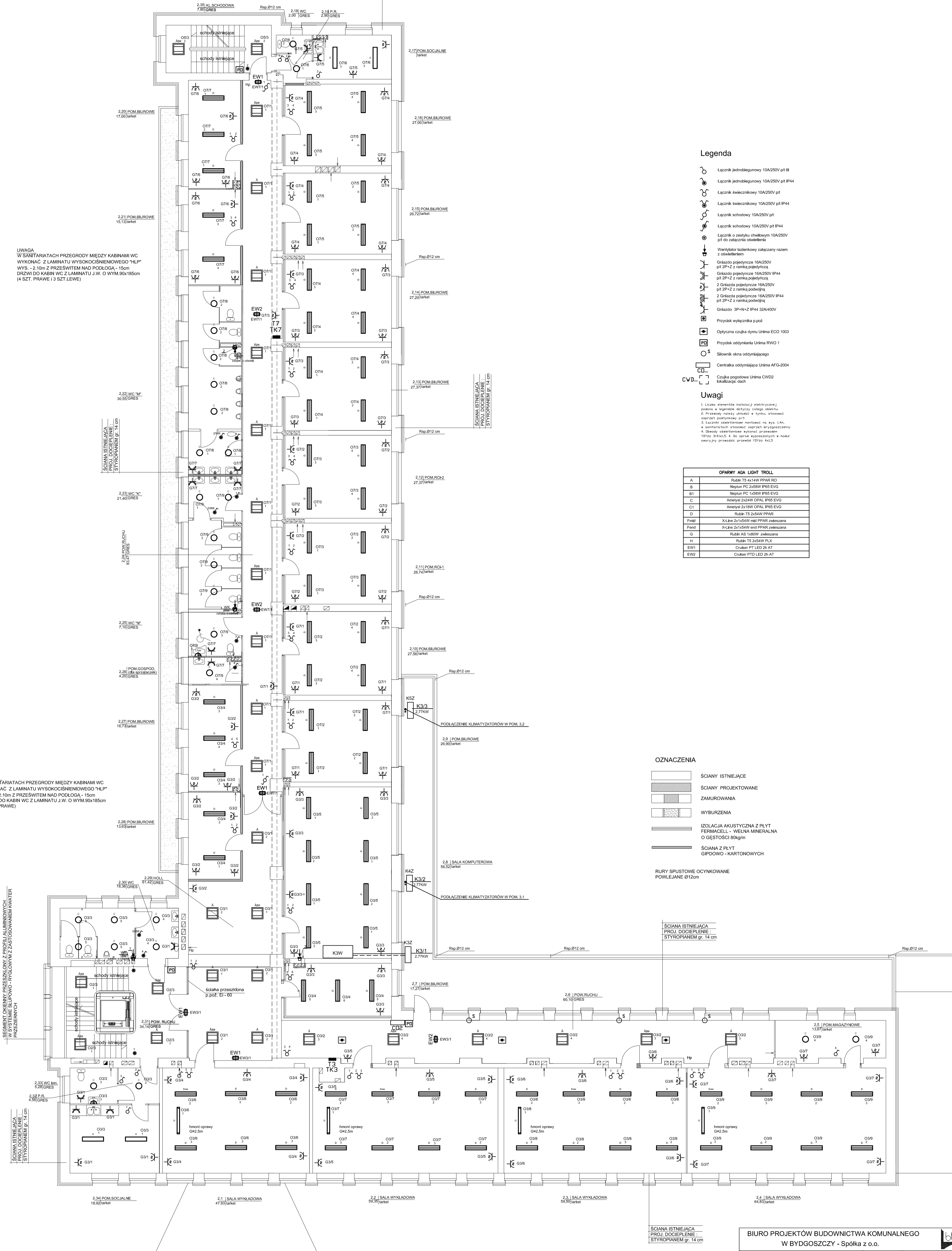


ŚCIANA ISTNIEJĄCA
PROJ. DOCIEPLENIE :
STYROPIANEM gr. 14 cm



Legenda

- Łącznik jednobiegunowy 10A/250V p118
- Łącznik jednobiegunowy 10A/250V p1 IP44
- Łącznik świecznikowy 10A/250V p1
- Łącznik świecznikowy 10A/250V p1 IP44
- Łącznik schodowy 10A/250V p1
- Łącznik schodowy 10A/250V p1 IP44
- Łącznik o zestyku chwłowym 10A/250V p1 do złączenia oświetlenia
- Wentylator łazienkowy złączony razem z oświetleniem
- Gniazdo pojedyncze 16A/250V p1 2P+Z z ramką pojedynczą
- Gniazdo pojedyncze 16A/250V IP44 p1 2P+Z z ramką pojedynczą
- 2 Gniazda pojedyncze 16A/250V p1 2P+Z z ramką podwójną
- 2 Gniazda pojedyncze 16A/250V IP44 p1 2P+Z z ramką podwójną
- Gniazdo 3P+N-Z IP44 32A/400V
- Przycisk wyłącznika p.p.o.
- Optyczna czujka dymu Urlima ECO 1003
- Przycisk odymlania Urlima RWO 1
- Słownik okna odymlającego
- Centralna odymlająca Urlima AFG-2004
- Czujka pogodowa Urlima CWD2 lokalizacja: dach

Uwagi

1. Liczba elementów instalacji elektrycznej podana w legendzie dotyczy całego obiektu.
2. Przewody między ustalonych w tym celu, stosować oznaki kolorystyczne p1.
3. Liczba elementów montażowa na wys. 1,4m.
4. Sankcjonować stosować oznaki kolorystyczne p1.
5. Odczyty operatorów wykonać przed rozpoczęciem robót.
6. Do opisu wyposażenia w notesie uwzględnić ewentualne poprawki 1015a, 4415.

OPARZY AGA LIGHT TROLL	
A	Rubin TS 4x14W IP44 RD
B	Napłun PC 2x58W IP65 EVG
B1	Napłun PC 1x58W IP65 EVG
C	Amelyst 2x24W OPAL IP65 EVG
C1	Amelyst 2x18W OPAL IP65 EVG
D	Rubin TS 2x254W PPAR
Fend	X-Line 2x1x54W mdf IP44, zwieszana
Fend	X-Line 2x1x54W end PPAR, zwieszana
G	Rubin AS 1x80W zwieszana
H	Rubin TS 2x54W PLX
EW1	Crusher PT LED 2h AT
EW2	Crusher PTD LED 2h AT

OZNACZENIA

- ŚCIANY ISTNIEJĄCE
- ŚCIANY PROJEKTOWANE
- ZAMUROWANIA
- WYBURZENIA
- IZOLACJA AKUSTYCZNA Z PŁYT FERMACELL - WELNA MINERALNA O GĘSTOŚCI 80kg/m³
- ŚCIANA Z PŁYT GIPDOWO - KARTONOWYCH

RURY SPUSTOWE OCYNKOWANE POWLEJANE Ø12cm

UWAGA
W SANITARIATACH PRZEGRODY MIĘDZY KABINAMI WC WYKONAĆ Z LAMINATU WYSOKOCIEŃNIOWEGO "HLP" WYS. - 2,10m Z PRZEŚWITEM NAD PODŁOGĄ - 15cm DRZWI DO KABIN WC Z LAMINATU J.W. O WYM.90x185cm (4 SZT. PRAWIE I 3 SZT. LEWE)

UWAGA
W SANITARIATACH PRZEGRODY MIĘDZY KABINAMI WC WYKONAĆ Z LAMINATU WYSOKOCIEŃNIOWEGO "HLP" WYS. - 2,10m Z PRZEŚWITEM NAD PODŁOGĄ - 15cm DRZWI DO KABIN WC Z LAMINATU J.W. O WYM.90x185cm (2SZT. PRAWIE)

REGULACJE CIĘNIWY PRZEGRODY Z PRZECIŁAMINOWANYCH WYKONAĆ W SYSTEMIE SUPROWOŁNIOWYM Z DZIAŁANIEM WODNYM W PRZECIENNYCH

ŚCIANA ISTNIEJĄCA
PROJ. DOCIEPLENIE :
STYROPIANEM gr. 14 cm

- OZNACZENIA**
- ŚCIANY ISTNIEJĄCE
 - ŚCIANY PROJEKTOWANE
 - ZAMUROWANIA
 - WYBURZENIA
 - IZOLACJA AKUSTYCZNA Z PŁYT FERMACELL - WELNA MINERALNA O GĘSTOŚCI 80kg/m³
 - ŚCIANA Z PŁYT GIPDOWO - KARTONOWYCH

RZUT I - go PIĘTRA 1:100

BIURO PROJEKTÓW BUDOWNICTWA KOMUNALNEGO W BYDGOSZCZY - Spółka z o.o.			
Obiekt PRZEBUDOWA BUDYNKU DYDAKTYCZNEGO UTP przy ulicy Fordońskiej 430 w BYDGOSZCZY	ELEKTR.	P.W.	Bd. 4484
	Branża	Stadium	Nr Zlecenia
Przedmiot opracowania RZUT I - go PIĘTRA INSTALACJE OŚWIETLENIA I GNIAZD OGÓLNEGO PRZEZNACZENIA	Projektant	mgr inż. Jan Rubczak Nr upr. 7210/35/76	
	Opracował	inż. Wiesław Kolassa	
Data	30.05.10	Skala	1:100
			Nr rysunku E8